

PŘILOŽENÝ PROSPEKT

ke každému výrobku přikládá výrobce obrázkový prospekt k dané typové řadě výrobků, ve kterém naleznete technické informace k ovládní a příslušenství výrobku a další užitečné technické informace.

Díky neustálému zdokonalování výrobků se mohou některé informace lišit od skutečnosti. Pokud prospekt není přiložen, nebo nerozumíte ovládní a nastavení výrobku, vyžádejte si tyto informace u prodejce.



PŘEJÍMKA ZBOŽÍ



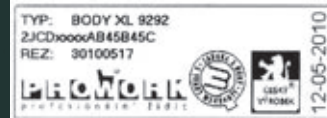
VÝROBEK JE DODÁVÁN OBVYKLE VE SMONTOVANÉM STAVU ZABALENÝ V PVC FOLII S PAPIŘOVÝMI CHRÁNIČKAMI, ZKONTROLOVANÝ A PŘIPRAVENÝ K OKAMŽITÉMU POUŽITÍ

Při přejímce zboží ihned zkontrolujte odbalený výrobek na zjevné vady/viditelné poškození částí židle, vady čalounění apod.../Současně zkontrolujte identifikační štítek výrobku/vespod židle/ s typem židle a datem expedice. Zkontrolujte funkčnost ovládní/polohovací mechanika, zdvih pístu, nastavení područek apod... Při přejímce u

prodejce doporučujeme nechat si výrobek znovu předvést a ujistit se, že rozumíte nastavení a funkci všech ergonomických prvků. Při přejímce od přepravce/např. zásilková služba/ je rovněž nutné ihned kompletní výrobek rozbalit (pozor na proříznutí potahu!), odzkoušet a zkontrolovat na zjevné vady.

VÝROBEK SE ZJEVNOU VADOU NEPŘEBÍREJTE A IHNEDE KONTAKTUJTE PRODEJCE!

V případě reklamace uveďte prodejci údaje z identifikačního štítku (IS):



NÁVOD K OBSLUZE A ÚDRŽBĚ



PRAVIDELNÉ ČIŠTĚNÍ A ÚDRŽBA

výrazně prodlouží estetický vzhled Vašich sedadel a jejich životnost. Buďte přitom šetrní k životnímu prostředí a přednostně používejte ekologické čisticí produkty. Písty/kluzné plochy/ doporučujeme občasné prostříknout silikonovým olejem ve spreji, u područek a dalších mechanických dílů pravidelně dotahovat šrouby a matice. Dřevěné povrchy chraňte proti podřetí a otírejte čistým hadříkem popř. čisticími a impregnačními neagresivními prostředky určenými pro dřevěný lakovaný nábytek.



SEDADLA NEUMISŤUJTE DO VLHKÉHO PROSTŘEDÍ MIMO BĚŽNÉ ROZPĚTÍ TEPLOT (+10 AŽ+30° C), DO BLÍZKOSTI ZDROJŮ TEPLA A NA PŘÍMÉ SLUNEČNÍ SVĚTLO



OŠETŘOVÁNÍ POTAHŮ

LÁTKOVÉ POTAHY SEDADEL

Instrukce k doporučenému ošetření potahů a přehled jejich technických vlastností lze nalézt v originálním vzorníku potahů PROWORK (na vyžádání u prodejce). Látkové potahy - skupiny A (luxusní potahy) i B (zátěžové potahy) je doporučeno pouze šamponovat vhodným čisticím prostředkem na bázi jemné pěny (např. pěnový sprej na autopotahy). Pěnu naneste na znečištěné místo, nechte působit a pak vysajte vysavačem nebo vysušte jemným bavlněným hadříkem. Nechte potah důkladně vyschnout před dalším použitím!

KOŽENÉ POTAHY / PRAVÁ HOVĚZINOVÁ USEŇ

Pravé kůže na křeslech - skupina potahů C. - ošetřujte pouze neagresivními kvalitními pěnovými nebo tekutými přípravky na hladkou kůži s přísadkou impregnačních přísad a včelího vosku.

KOŽENKOVÉ A OMYVATELNÉ POTAHY, UMĚLÁ KŮŽE

Koženkové omyvatelné potahy třídy (KX) a umělé kůže (RX) lze čistit omytím jemným mýdlovým nebo saponátovým roztokem nebo pěnou. Silné skvrny lze opatrně odstranit bavlněným hadříkem s naneseným čistým alkoholem. Syntetické kůže na bázi PUR(CX) čistíte výhradně čistým benzínem, nikoliv vodou.

NA POTAHY NIKDY NEPOUŽÍVEJTE:

- ⊗ AGRESIVNÍ CHEMICKÉ ČISTIČE
- ⊗ BRUSNÉ PASTY A ČISTIDLA NA OBUV
- ⊗ TVRDÉ MECHANICKÉ KARTÁČE
- ⊗ ROZPOUŠTĚDLA A CHEMIKÁLIE
- ⊗ PŘÍPRAVKY NA NÁDOBÍ A KOBERCE

Vždy si předem odzkoušejte přípravek na málo viditelné části potahu (např. vespod sedáku).

VÁŽENÍ ZÁKAZNÍCI, DĚKUJEME ŽE JSTE SI ZAKOUPILI KVALITNÍ SEDACÍ NÁBYTEK OD PŘEDNÍHO ČESKÉHO VÝROBCE. PRO ZACHOVÁNÍ DLOUHÉ ŽIVOTNOSTI, ESTETICKÝCH A FUNKČNÍCH VLASTNOSTÍ DOPORUČUJEME PROČÍST NÁSLEDUJÍCÍ POKYNY K OBSLUZE A ÚDRŽBĚ

HLAVNÍ OVLÁDACÍ PRVKY

POLOHOVACÍ MECHANISMUS



Pomocí páček a otočných prvků polohovací mechanismus židle nebo křesla umožňuje správné individuální nastavení, zejména houpání nebo synchronní polohování opěry a sedáku - dynamické sezení, ovládání pístu - výška sedu, tuhost polohování - síla

tlaku opěry, hloubka sedu - zkrácení nebo prodloužení sedáku apod.



PODRUČKY

Slouží ke správnému podepření rukou při dlouhotrvající kancelářské práci s PC apod.

Područky mohou být výškově a šířkově nastavitelné (2D), popř. navíc vyklápěcí (3D) nebo navíc posuvné vpřed a vzad (4D)

VOLITELNÉ PŘÍSLUŠENSTVÍ

Anatomické bederní opěry, kolečka pro různý typ podlah, kluzáky, hlavové opěrky, ramínka na šaty, speciální dělené, velikostně upravené nebo komfortní sedáky a další příslušenství Vám umožní dokonalé individuální přizpůsobení židle vašim potřebám. Proto věnujte volitelnému individuálnímu příslušenství Vaší nové židle mimořádnou pozornost - zvýšíte tak její užitnou hodnotu, zdravotní prevenci i Vaši spokojenost.

